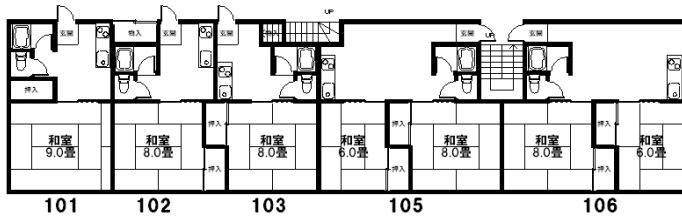
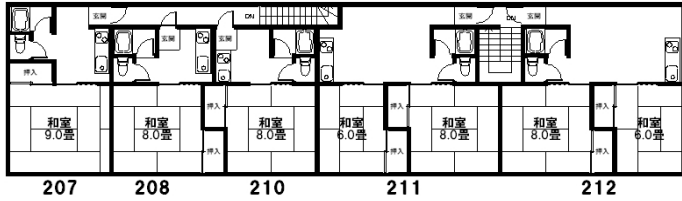


売アパート 1980万円(税込)

青森市 中央4丁目

間取図

写真



1K×6世帯 2DK×4世帯
 駐車スペースは3台分のみ可能となります。

世帯数	10世帯(入居数 4世帯)
現在賃料	180,000円(2009/3/9現在)
現況利回り	10.90%
満室時利回り	27.87%

満室時利回りは家賃設定等により異なります。



地図

物件概要



所在	青森市中央四丁目	
土地	登記簿面積	1筆 285.61 m ² 86.39 坪
	地目	宅地
建物	床面積	361.45 m ² 109.33 坪
	構造	木造亜鉛メッキ鋼板葺2階建
	種類	共同住宅
	建築年月日	昭和62年9月16日
法令上の制限	都市計画	市街化区域
	用途地域	第一種住居専用地域 準住居地域
	建ぺい率	60%
	容積率	200%
その他	設備	公営水道・下水道・プロパン
	接面道路	西側約6m 市道
	学区	
	取引態様	仲介 仲介手数料 686,700円 平成20年度固定資産税・都市計画税 97,600円

青森県知事(5)2385号(社)全日本不動産協会会員(社)不動産保証協会会員

サンライズ不動産株式会社

青森県五所川原市字鎌谷町517-7

TEL 0173-35-0037
 FAX 0173-35-0038

URL <http://www.srf.co.jp>
 E-mail sunrise@srf.co.jp

