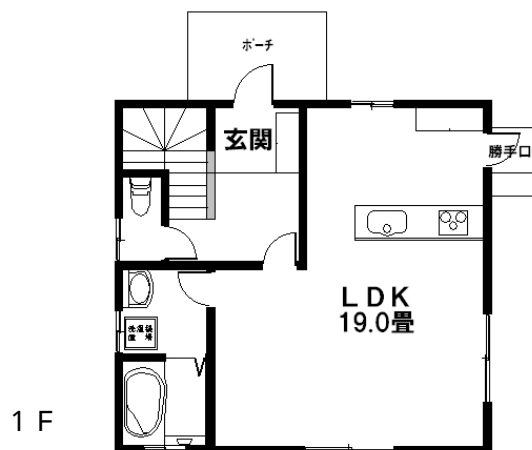
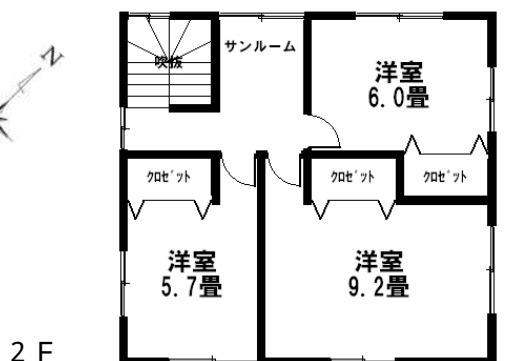


中古住宅 1430万円

弘前市 浜の町西3丁目

間取図

写真



地図

物件概要



所在	弘前市大字浜の町西3丁目		
土地	登記簿面積	1筆 161.98 m ²	48.99 坪
土地	目	宅地	
建物	登記簿面積	99.44 m ² 30.08 坪	
	構造	木造亜鉛メッキ鋼板葺2階建	
	種類	居宅	
建物	築年月日	平成15年3月13日	
法令上の制限	都市計画	市街化区域	
	用途地域	第一種中高層住居専用地域	
	建ぺい率	60 %	容積率 200 %
	その他		
その他	設備	上下水道・プロパンガス	
	接面道路	北東側 私道(幅員3.5m)	
	学区	致遠小 二中	
	取引態様	仲介	仲介手数料
その他	現在居住中 平成21年度固定資産税73,000円 ロードヒーティング施工済		

青森県知事(5)2385号(社)全日本不動産協会会員(社)不動産保証協会会員

サンライズ不動産株式会社

青森県五所川原市字鎌谷町517-7

TEL 0173-35-0037 URL <http://www.srf.co.jp>
 FAX 0173-35-0038 E-mail sunrise@srf.co.jp

