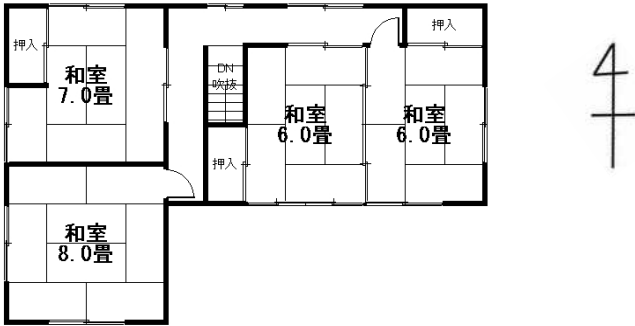


# 中古住宅 125万円

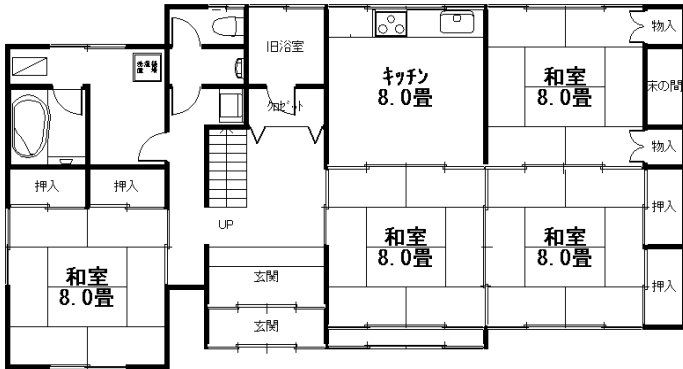
つがる市 木造 出野里 船川

間取図

写真



2 F



1 F



地図

物件概要



所在	つがる市木造出野里船川		
土地	登記簿面積	1筆 1016.38 m <sup>2</sup>	307.45 坪
	地目	宅地	
建物	登記簿面積	173.32 m <sup>2</sup>	52.42 坪
	構造	木造亜鉛メッキ鋼板葺2階建	
	種類	居宅	
	築年月日	昭和54年8月 平成7年7月増築	
法令上の制限	都市計画	都市計画区域外	
	用途地域		
	建ぺい率	%	容積率 %
	その他		
設備	上水道・汲み取り・プロパンガス		
接面道路	西側2m 東側6m(堤防)		
学区	瑞穂小学校 木造中学校		
取引態様	仲介	仲介手数料	65,000 円
その他	現在空家・引渡時期即 未登記小屋あり		

青森県知事(5)2385号(社)全日本不動産協会会員(社)不動産保障協会会員

## サンライズ不動産株式会社

青森県五所川原市字鎌谷町517-7

TEL 0173-35-0037

URL <http://www.srf.co.jp>

FAX 0173-35-0038

E-mail [sunrise@srf.co.jp](mailto:sunrise@srf.co.jp)

