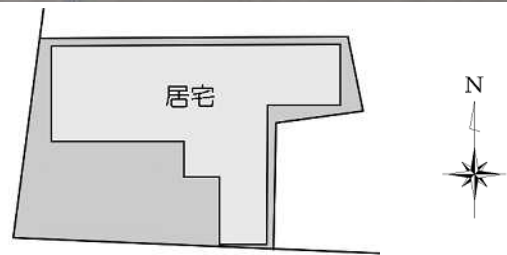


中古住宅 1680万円

鶴田町 鶴田 前田

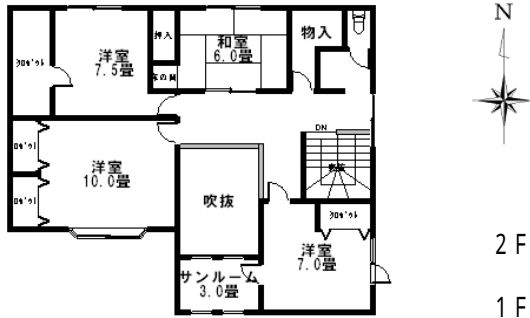
間取図

写真

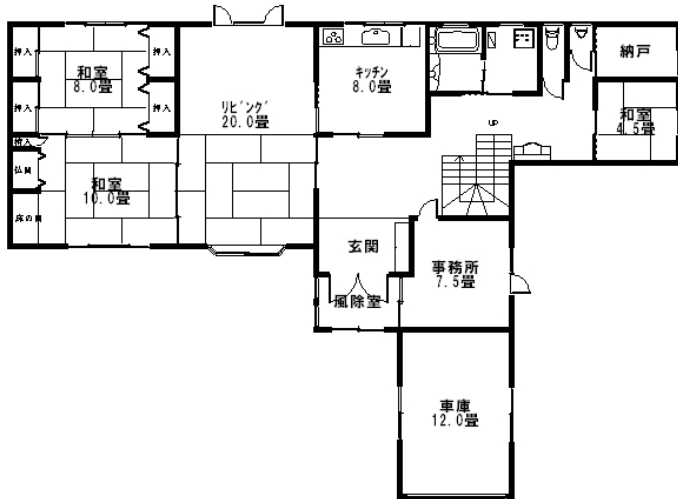


道路

築12年
ロードヒーティング完備
ヒバ材(4寸角)使用



2F
1F



地図

物件概要



所在	鶴田町大字鶴田字前田78-13、84-2		
土地	登記簿面積	2筆 323.83 m ²	97.95 坪
	地目	宅地	
建物	登記簿面積	273.43 m ²	82.71 坪
	構造	木造亜鉛メッキ鋼板葺2階建	
	種類	居宅	
築年月日	平成12年11月1日新築		
法令上の制限	都市計画	非線引き区域	
	用途地域	第一種住居地域	
	建ぺい率	60%	容積率 200%
	その他		
その他	設備	上水道・下水道・プロパンガス	
	接面道路	南側 町道 東側 町道	
	学区	鶴田小 鶴田中	
取引態様	仲介	仲介手数料	592,200 円
	平成23年度固定資産税 138,200 円		

青森県知事(5)2385号(社)全日本不動産協会会員(社)不動産保証協会会員

サンライズ不動産株式会社

青森県五所川原市字鎌谷町517-7

TEL 0173-35-0037 URL <http://www.srf.co.jp>
FAX 0173-35-0038 E-mail sunrise@srf.co.jp

