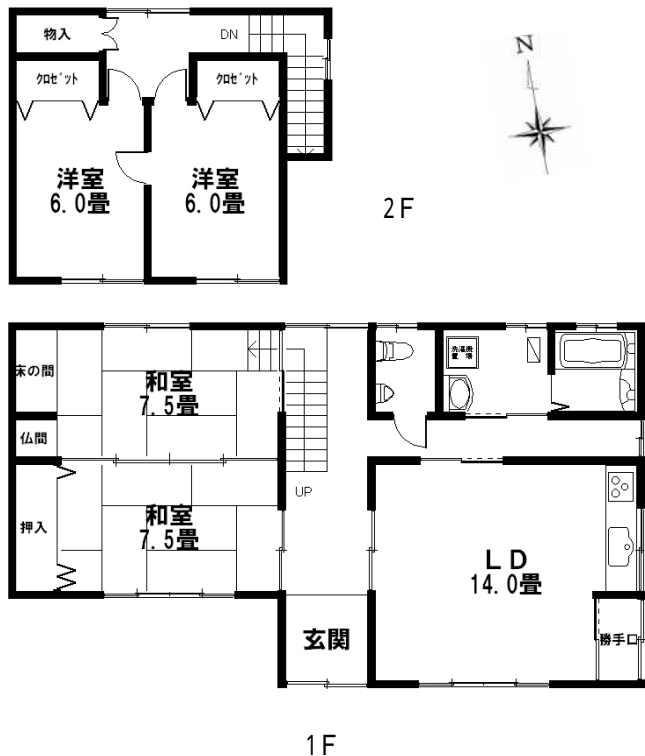


中古住宅 1000万円

鶴田町 横范 燕口

間取図

写真



地図

物件概要



所在	鶴田町大字横范字燕口		
土地	登記簿面積	4筆 937.91 m ²	283.71 坪
土地	目	宅地・畑	
建物	面積	114.83m ²	34.73坪
	構造	木造亜鉛メッキ鋼板葺2階建	
建物	種類	居宅	
	築年月日	平成16年12月頃	
法令上の制限	都市計画	非線引き区域	
	用途地域	無指定	
	建ぺい率	70 %	容積率 200 %
	その他		
その他	設備	上下水道・プロパンガス	
	接面道路	西側6m 県道38号線	
	学区	梅沢小 鶴田中	
	取引態様	仲介	仲介手数料 378,000 円
建物未登記 農業委員会への申請が必要です。			

青森県知事(5)2385号(社)全日本不動産協会会員(社)不動産保証協会会員

サンライズ不動産株式会社

青森県五所川原市字鎌谷町517-7

TEL 0173-35-0037
FAX 0173-35-0038

URL <http://www.srf.co.jp>
E-mail sunrise@srf.co.jp

